



## DOCUMENTO MONITOREO DE RECLUTAMIENTO

MONITOREO DEL PROCESO DE RECLUTAMIENTO DE SARDINA COMÚN Y ANCHOVETA  
ENTRE LAS REGIONES DE VALPARAÍSO Y LOS RÍOS, 2025-2026

Boletín N° 06 : semana 48 (24 al 30 de noviembre 2025)

## 1).- Muestreo de Longitud

FLOTA	REGIÓN (sub-zona)	ZONA DE PESCA (Latitud - Longitud)	REFERENCIA COSTERA	COMPOSICIÓN ESPECIES	ESPECIE	CAPTURA ESTIMADA MUESTREO (kg)	N° DE VIAJES	CAPTURA PROMEDIO (kg / viaje)	EJEMPLARES (N°)	INTERVALO TALLAS (cm)	MODA (cm)	% BAJO TMM <sup>(1)</sup>	% ≤8,5 cm LT <sup>(2)</sup>	OBSERVACIONES
ARTESANAL	Valparaíso													Sin información de pesca comercial.
	Ñuble (Itata)													
	Biobío (B. Concepción)	36°36'45" - 73°00'23" 36°38'54" - 73°01'38"	Montecristo Pta. Arcos	S. Común 45,4% Anchoqueta 53,4% Mote 1,2%	S. COMÚN	28.056	2	9.352	143	5,0 - 16,0	13,0	9,7	6,4	Pesca comercial 2 viajes, 2 embarcaciones muestreadas. Se registra importante actividad de la flota al recurso jurel.
					ANCHOVETA	41.240		20.620	163	9,0 - 18,0	14,5	11,8		
	Biobío (G. de Arauco)	36°59'54" - 73°23'53" 37°05'12" - 73°20'59"	I. Sta. María	S. Común 4,9% Anchoqueta 94,8% Mote 0,3%	S. COMUN	2.689	3	2.689	45	12,5 - 16,5	13,0	0,0	0,0	Pesca comercial 3 viajes, 3 embarcaciones muestreadas.
					ANCHOVETA	71.304		23.768	332	12,0 - 18,0	15,0	0,0		
	Total Ñuble-Biobío	36°36'45" - 73°00'23" 37°05'12" - 73°20'59"	Montecristo I. Sta. María	S. Común 21,0% Anchoqueta 78,4% Mote 0,6%	S. COMÚN	30.745	5	7.686	188	5,0 - 16,5	13,0	8,8	5,8	Pesca comercial 5 viajes, 5 embarcaciones muestreadas. Se registra importante actividad de la flota al recurso jurel.
					ANCHOVETA	112.544		22.509	495	9,0 - 18,0	15,0	4,3		
	La Araucanía (Toltén-Queule)	39°22'07" - 73°27'12" 39°22'24" - 73°26'11"	Pta. Ronca	S. Común 98,0% Anchoqueta 2,0%	S. COMÚN	135.261	2	67.631	223	12,5 - 16,5	14,0	0,0	0,0	Pesca comercial. 2 viajes, embarcaciones muestreadas (tierra)
	Los Ríos (Valdivia-Corral)	39°23'32" - 73°29'59" 39°25'08" - 73°31'40"	Pta. Piedra Mehuín	S. Común 91,0% Anchoqueta 9,0%	S. COMÚN	189.218	3	63.073	555	11,5 - 17,5	15,5	0,0	0,0	Pesca comercial. 3 viajes, 3 embarcaciones muestreadas: 1 embarques (3 lances), 2 muestreos en tierra.
					ANCHOVETA	5.600		5.600	118	11,5 - 18,0	13,5	0,4		

(1): Proporción de ejemplares bajo la Talla Media de Madurez, respecto al total muestreados para s. común (11,5 cm) y anchoqueta (12,0 cm)

(2): Proporción de s. común ≤ 8,5 cm LT, respecto al total de ejemplares muestreados

Captura Estimada: Captura de la(s) embarcación(es) muestreada(s) en el reporte

Captura Promedio: Captura media de todas las embarcaciones registradas en el reporte

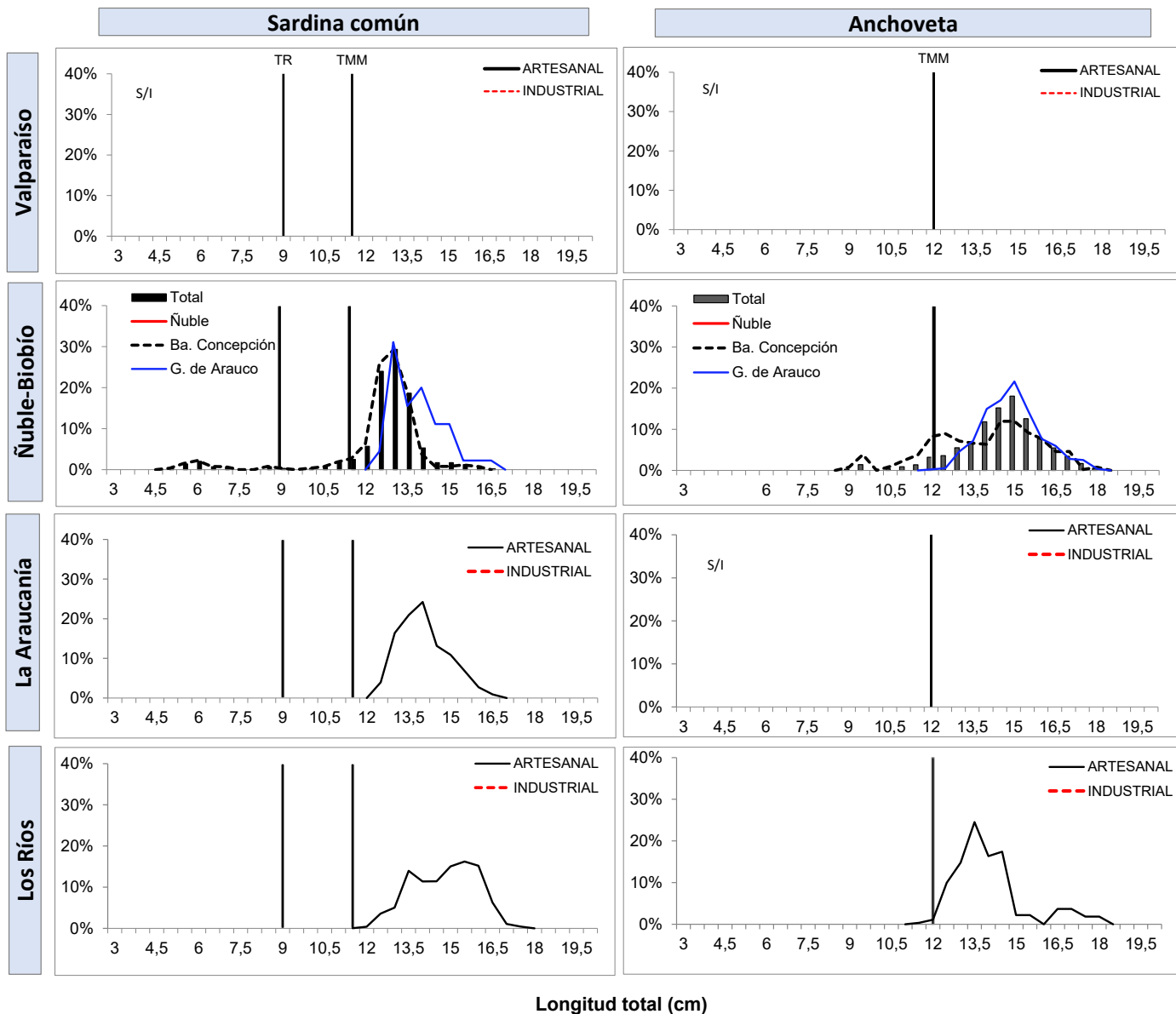
(\*) Las muestras no satisfacen los requerimientos mínimos estadísticos

## DOCUMENTO MONITOREO DE RECLUTAMIENTO

### MONITOREO DEL PROCESO DE RECLUTAMIENTO DE SARDINA COMÚN Y ANCHOVETA ENTRE LAS REGIONES DE VALPARAÍSO Y LOS RÍOS, 2025-2026

Boletín N° 06 : semana 48 (24 al 30 de noviembre 2025)

#### 2).- Estructura de Tallas



TR : Talla de Referencia de 8,5 cm LT.

TMM : Talla Media de Madurez



## DOCUMENTO MONITOREO DE RECLUTAMIENTO

MONITOREO DEL PROCESO DE RECLUTAMIENTO DE SARDINA COMÚN Y ANCHOVETA  
ENTRE LAS REGIONES DE VALPARAÍSO Y LOS RÍOS, 2025-2026

Boletín N° 06 : semana 48 (24 al 30 de noviembre 2025)

## 3).- Ejemplares por litro

Embarcación	Matrícula	Eslora (m)	Fecha Recalada	Puerto Recalada	Muestreo (L: Lance)	Correlativo Plot Lances	Zona de Pesca	Región (sub-zona)	Especie	Captura estimada (kg)	Intervalo talla (cm)	Moda (cm)	% BAJO TMM	% ≤8,5 cm LT <sup>(3)</sup>	Ejempl. (N° / litro)	Peso Ejempl. (g / litro)
L/M Don Emilio	2911	17,5	26-nov 15:05	Talcahuano	tierra	107	36°36'45" - 73°00'23"	Biobío (Ba. Concepción)	S. Común	25.043	5,5 - 16,0	13,0	4,4	3,5	55	1.040
L/M Don Emilio	2911	17,5	26-nov 15:05	Talcahuano	tierra	107	36°36'45" - 73°00'23"		Anchoveta	4.253	10,5 - 17,5	11,5	32,6	-	-	-
L/M Shimane	2483	17,2	26-nov 15:50	Talcahuano	tierra	108	36°38'54" - 73°01'38"		S. Común	3.013	5,0 - 15,5	12,5	53,3	30,0	MME	-
L/M Shimane	2483	17,2	26-nov 15:50	Talcahuano	tierra	108	36°38'54" - 73°01'38"		Anchoveta	36.987	9,0 - 18,0	14,5	9,4	-	MME	-
L/M Gianluca	1759	17,5	25-nov 18:05	Coronel	tierra	109	36°59'54" - 73°21'19"	Biobío (G. de Arauco)	S. Común	2.689	12,5 - 16,5	13,0	0,0	0,0	MME	-
L/M Gianluca	1759	17,5	25-nov 18:05	Coronel	tierra	109	36°59'54" - 73°21'19"		Anchoveta	22.104	12,5 - 17,5	14,5	0,0	-	MME	-
L/M Gaviota II	2090	11,0	24-nov 15:54	Coronel	tierra	110	37°05'12" - 73°20'59"		Anchoveta	30.000	13,0 - 18,0	15,0	0,0	-	MME	-
L/M Jairo Eli	3156	17,8	25-nov 13:44	Coronel	tierra	111	36°59'54" - 73°23'53"		Anchoveta	19.200	12,0 - 16,5	14,0	0,0	-	MME	-
L/M Rio Toltén I	1799	15,0	25-nov 13:55	Corral	tierra	112	39°22'24" - 73°26'11"	La Araucanía (Toltén-Queule)	S. Común	67.213	13,0 - 16,5	14,0	0,0	0,0	32	833
L/M Moises B	3493	14,9	25-nov 22:20	Corral	tierra	113	39°22'07" - 73°27'12"		S. Común	68.048	12,5 - 15,5	13,5	0,0	0,0	42	906
L/M Samaritano I	5187	16,4	24-nov 15:35	Corral	tierra	114	39°24'30" - 73°25'12"	Los Ríos (Valdivia-Corral)	S. Común	65.000	13,0 - 16,5	15,0	0,0	0,0	32	863
L/M Don Isaac I	3625	18,0	25-nov 19:50	Corral	tierra	115	39°24'12" - 73°27'30"		S. Común	68.818	13,5 - 17,5	15,5	0,0	0,0	28	870
L/M Don Ulmes	5749	17,5	26-nov 14:05	Corral	embarcado L1	116	39°23'32" - 73°29'59"		S. Común	13.800	12,5 - 17,5	13,5	0,0	0,0	45	1.000
L/M Don Ulmes	5749	17,5	26-nov 14:05	Corral	embarcado L1	116	39°23'32" - 73°29'59"		Anchoveta	1.200	12,5 - 14,5	13,5	0,0	-	-	-
L/M Don Ulmes	5749	17,5	26-nov 14:05	Corral	embarcado L2	117	39°24'34" - 73°28'01"		S. Común	4.800	11,5 - 16,5	15,5	0,0	0,0	34	1.000
L/M Don Ulmes	5749	17,5	26-nov 14:05	Corral	embarcado L2	117	39°24'34" - 73°28'01"		Anchoveta	1.200	11,5 - 15,5	13,5	1,7	-	60	1.200
L/M Don Ulmes	5749	17,5	26-nov 14:05	Corral	embarcado L3	118	39°25'08" - 73°31'40"		S. Común	36.800	12,0 - 15,5	13,5	0,0	0,0	47	1.200
L/M Don Ulmes	5749	17,5	26-nov 14:05	Corral	embarcado L3	118	39°25'08" - 73°31'40"		Anchoveta	3.200	12,5 - 18,0	14,5	0,0	-	-	-

Escala referencial de ejemplares por litro:

Ejemplares	n / Litro
Grandes	< 100
Medianos	100-140
Pequeños	> 140

MME: muestra en mal estado.

MI: muestra insuficiente.

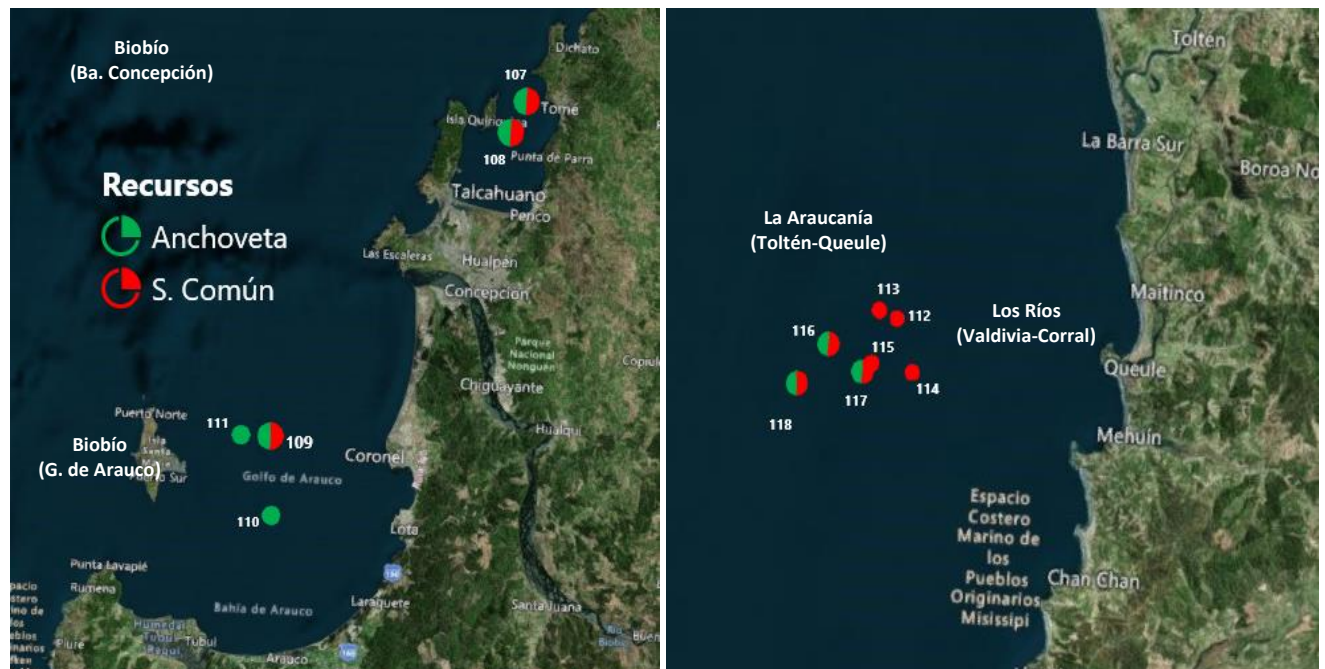
VSP: viaje sin pesca / LSP: lance sin pesca / LSM: Lance sin muestreo / VSL: viaje sin lances

## DOCUMENTO MONITOREO DE RECLUTAMIENTO

### MONITOREO DEL PROCESO DE RECLUTAMIENTO DE SARDINA COMÚN Y ANCHOVETA ENTRE LAS REGIONES DE VALPARAÍSO Y LOS RÍOS, 2025-2026

Boletín N° 06 : semana 48 (24 al 30 de noviembre 2025)

#### 4).- Plot de Lances de pesca



Correlativo Plot Lances proveniente de la tabla Ejemplares por litro.

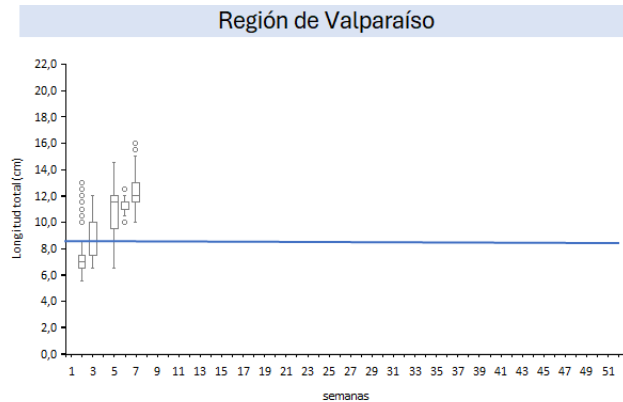
## DOCUMENTO MONITOREO DE RECLUTAMIENTO

### MONITOREO DEL PROCESO DE RECLUTAMIENTO DE SARDINA COMÚN Y ANCHOVETA ENTRE LAS REGIONES DE VALPARAÍSO Y LOS RÍOS, 2025-2026

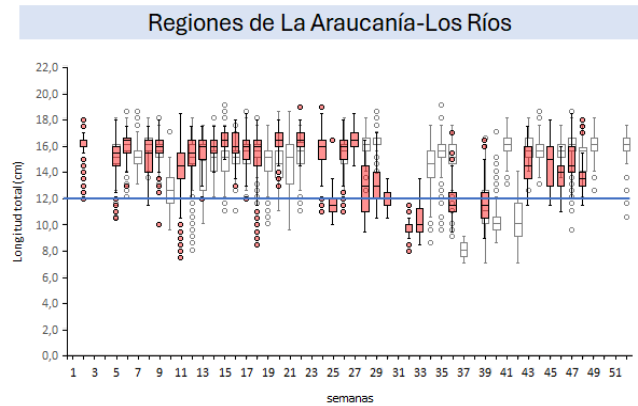
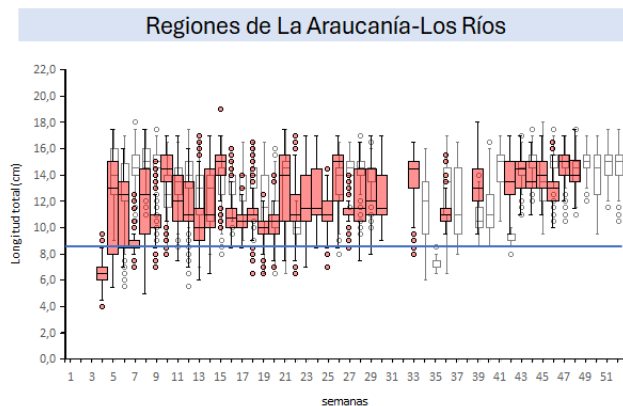
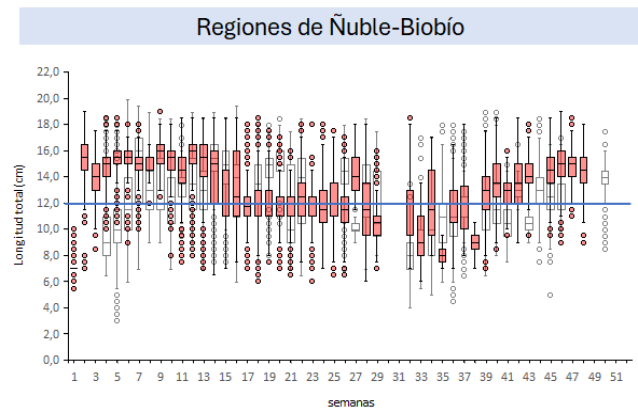
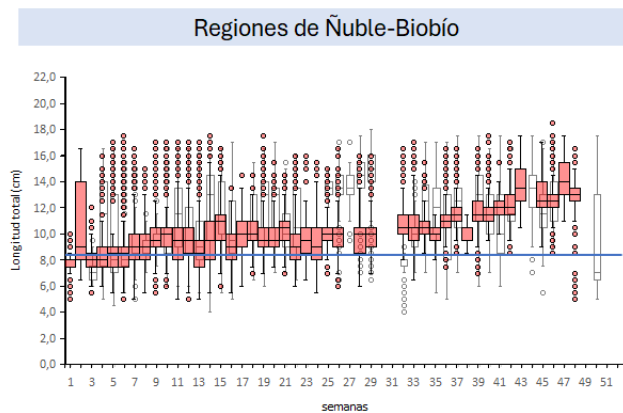
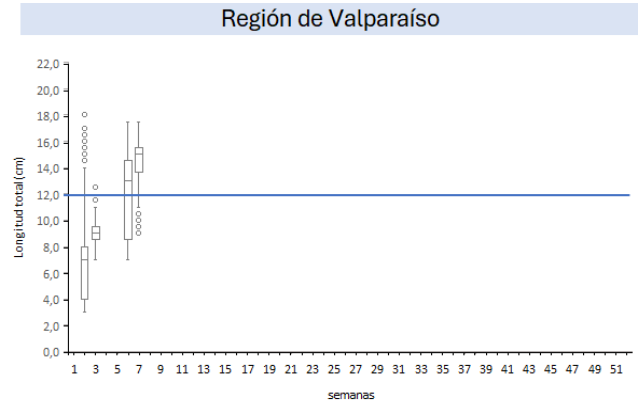
Boletín N° 06 : semana 48 (24 al 30 de noviembre 2025)

#### 5).- Evolución semanal (boxPlot) de la estructura de talla 2024-2025.

##### a) Sardina común



##### b) Anchoveta



**Nota:** La línea horizontal azul corresponde al umbral correspondiente a la talla media de madurez de 12,0 cm LT en anchoveta y la talla de referencia 8,5 cm LT en sardina común (D. Ex N°05/2024)